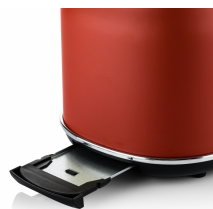


# WKTTB857RD

## Retro Serie Zwei-Schlitz Toaster rot

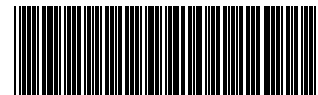
- Abnehmbarer Aufsatz zum Aufwärmen von Brötchen, Croissants, Brot
- Variable Bräunungssteuerung in 6 Stufen
- Große Röstkammern mit Brotzentrierung für gleichmäßiges Toasten
- Auftau-, Aufwärm- und Stop-Funktion
- Ausziehbare Krümelschublade

Artikelnummer: **WETR2**  
EAN: 4895218314645  
UVP: 64,95 EUR  
EK: nach Login



Artikel-Abmessungen (LxBxH): 310 x 230 x 200 mm  
Gewicht (netto): 1432 g  
Karton-Abmessungen (LxBxH): 340 x 240 x 255 mm  
Gewicht (brutto): 2374 g

SVS-Artnr. WETR2



4895218314645

**SVS GmbH**  
**Gördelingerstr. 47, D-38100 Braunschweig**  
www.svs-vertrieb.de

Änderungen und Irrtümer vorbehalten. Stand 18.10.2025